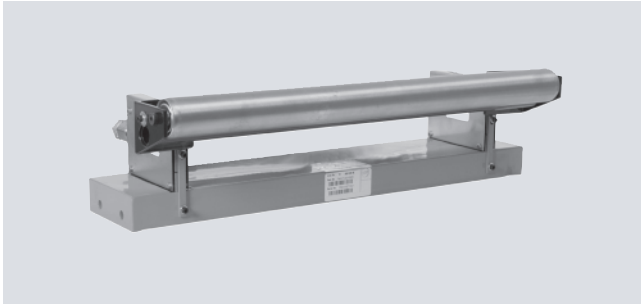


Pesage sur bande

Bascules intégratrices Milltronics

Milltronics MLC

Aperçu



Milltronics MLC est une bascule de faible capacité adaptée aux convoyeurs utilisés pour transporter des charges légères.

Avantages

- Conception exclusive des capteurs à jauges de contrainte avec structure en parallélogramme
- Conçue pour les charges réduites
- Compacte et facile à installer
- Inclut la plate-forme de pesée et les masses marquées
- Construction en acier inoxydable (option)
- Coût total d'exploitation réduit

Domaine d'application

La bascule MLC s'adapte à différents produits : fertilisants, tabac, aliments pour animaux en granulés, sucre. Cette bascule est dotée de capteurs à jauges de contrainte avec une structure en parallélogramme, permettant de prendre en compte uniquement les résultantes appliquées verticalement, pour une réponse immédiate à la charge de produit. Ce système de pesage garantit une précision et une répétabilité incomparables même avec des charges très légères. La bascule MLC s'adapte facilement aux convoyeurs à bande plate ou aux doseurs à bande existants.

Cette bascule est reliée à un intégrateur Milltronics BW100, BW500 ou SIWAREX FTC. Dotés de microprocesseur, ces systèmes permettent d'obtenir le débit, la totalisation, la charge et la vitesse des produits solides en vrac transportés par le convoyeur à bande. Un capteur de vitesse fournit à l'intégrateur un signal correspondant à la vitesse de la bande du convoyeur. Utilisée avec un intégrateur Milltronics BW 500 doté de contrôle PID, la bascule MLC convient aux applications de l'industrie alimentaire et s'associe aux systèmes de préalimentation pour extrudeuses, cuiseurs et déshydrateurs.

Caractéristiques techniques

Mode de fonctionnement	
Principe de mesure	Détection de la charge sur les rouleaux du convoyeur à bande plate par capteurs à jauges de contrainte
Applications typiques	Fertilisants, tabac, aliments pour animaux en granulés, sucre, céréales
Performance	
Précision ¹⁾	± 0,5 ... 1,0 % de la totalisation sur 25 ... 100 % de la plage de fonctionnement
Conditions d'utilisation	
Température max. du produit	+85 °C (+185 °F)
Conception de la bande	
Largeur couloir convoyeur	<ul style="list-style-type: none"> • 450 ... 1200 mm (métrique) • 18 ... 48" (impériales)
Vitesse bande	2,0 m/s (400 ppm) maximum ²⁾
Capacité	
Jusqu'à 50 t/h (55 STPH)	
Inclinaison du transporteur	
<ul style="list-style-type: none"> • Angle de ± 20° avec l'horizontale, inclinaison fixe • Jusqu'à ± 30° à précision réduite 	
Stations rouleaux	
Rouleau du convoyeur	Horizontal
Diamètre des rouleaux	50 ou 60 mm (ou 1.90")
Ecart entre rouleaux	0,5 ... 1,5 m (1.6 ... 5.0 ft)
Capteur à jauges de contrainte	
Construction	Acier inoxydable 17-4 PH (1.4568), couverture en acier inoxydable 304 (1.4301)
Degré de protection	IP67
Excitation	10 V CC nominal, 15 V CC max.
Sortie	Excitation 2 mV/V pour la capacité nominale des capteurs
Non-linéarité	0,03 % de la sortie nominale
Hystérésis	0,05 % de la sortie nominale
Non-répétabilité	0,03 % de la sortie nominale
Capacité	10 ou 20 lb
Surcharge	150 % de la capacité nominale, jusqu'à 300 % de la capacité nominale
Température	<ul style="list-style-type: none"> • Plage nominale -40 ... +85 °C (-40 ... +185 °F) • -10 ... +60 °C (+14 ... +140 °F) avec compensation
Dimensions	
Identiques, quelle que soit la capacité de la bascule	
Zones à atmosphère explosive	
Veuillez nous consulter	
Homologations	
CE, C-TICK	

¹⁾ Précision soumise aux conditions suivantes : pour toute installation agréée en usine, le poids totalisé de la bascule reflète la précision indiquée lorsqu'il est comparé au poids échantillon d'un produit donné. Le débit d'essai doit se trouver dans les limites du débit maximum admissible, et doit être constant durant toute la durée de l'essai. Le poids échantillon minimum doit être équivalent à un échantillon obtenu durant trois tours du convoyeur à bande au débit d'essai, ou durant un cycle de fonctionnement de dix minutes (valeur la plus élevée).

²⁾ Vitesses de convoyeur à bande plus élevées : contacter les services techniques Siemens.

Pesage sur bande

Bascules intégratrices Milltronics

Milltronics MLC

Sélection et références de commande

N° de référence

Basculé intégratrice Milltronics MLC C) **7MH7126-**
Bascule intégratrice faible capacité dotée d'une station rouleau simple, pour charges légères.

Largeur de la bande/Construction de la bascule

Acier doux, peinture polyester

18" (457 mm) 1 A
24" (610 mm) 1 B
30" (762 mm) 1 C
36" (914 mm) 1 D
42" (1067 mm) 1 E
48" (1219 mm) 1 F
500 mm (20") 1 G
650 mm (26") 1 H
800 mm (32") 1 J

1000 mm (39") 1 K
1200 mm (47") 1 L
450 mm (18") 1 M

Acier inoxydable 1.4301 (304)

18" (457 mm) 2 A
24" (610 mm) 2 B
30" (762 mm) 2 C
36" (914 mm) 2 D
42" (1067 mm) 2 E
48" (1219 mm) 2 F
500 mm (20") 2 G
650 mm (26") 2 H
800 mm (32") 2 J

1000 mm (39") 2 K
1200 mm (47") 2 L
450 mm (18") 2 M

Capacité des capteurs à jauges de contrainte

10 lb (4,55 kg) A
20 lb (9,09 kg) B
Non spécifié X

Dimensions du rouleau de pesage

50 mm (1.96")¹⁾ 1
60 mm (2.40")²⁾ 2
48,2 mm (1.9")³⁾ 5

Autres modèles

Réf. abrégée
Veuillez compléter le numéro de référence par "-Z" et la(les) réf.(s) abrégée(s).

Y15
Plaque en acier inoxydable [69 x 38 mm (2.7 x 1.5")],
Indication du numéro de point. Indiquer en toutes lettres, 16 caractères max.

C11
Certificat d'essai : Certificat d'essai du fabricant
M - DIN 55350, Section 18 et ISO 9000

Sélection et références de commande

N° de référence

Instructions de service

Anglais C) **7ML1998-5FF01**
Allemand C) **7ML1998-5FF31**
Guide d'installation pour bascules intégratrices
• Anglais C) **7ML1998-5GA01**
• Français C) **7ML1998-5GA11**
• Allemand C) **7ML1998-5GA31**
• Espagnol C) **7ML1998-5GA21**

N.B. : Indiquer la référence de la documentation souhaitée séparément svp.

L'instrument est livré avec un CD-Rom contenant la bibliothèque complète de documentations techniques Siemens Milltronics.

Pièces de rechange

Capteur à jauges de contrainte, 10 lb (4,55 kg), acier inoxydable 17-4 PH (1.4568), couverture en acier inoxydable 304 (1.4301), matériel inclus C) **7MH7725-1AA**
Capteur à jauges de contrainte, 20 lb (9,09 kg), acier inoxydable 17-4 PH (1.4568), couverture en acier inoxydable 304 (1.4301), matériel inclus C) **7MH7725-1AB**

Masse marquée pour Milltronics MLC [acier inoxydable 304 (1.4301)]

Pour les bascules avec des largeurs de bande de 18" ou 500 mm ou 450 mm

1.05 lb (0,47 kg) **7MH7724-1AL**
1.63 lb (0,73 kg) **7MH7724-1AM**
2.35 lb (1,06 kg) **7MH7724-1AN**
3.21 lb (1,45 kg) **7MH7724-1AP**

Pour les bascules avec des largeurs de bande de 24" ou 650 mm

1.38 lb (0,62 kg) **7MH7724-1AQ**
2.15 lb (0,97 kg) **7MH7724-1AR**
3.11 lb (1,41 kg) **7MH7724-1AS**
4.24 lb (1,91 kg) **7MH7724-1AT**

Pour les bascules avec des largeurs de bande de 30" ou 800 mm

1.72 lb (0,77 kg) **7MH7724-1AU**
2.67 lb (1,21 kg) **7MH7724-1AV**
3.85 lb (1,73 kg) **7MH7724-1AW**
5.26 lb (2,37 kg) **7MH7724-1AX**

Pour les bascules avec des largeurs de bande de 36" ou 1000 mm

2.05 lb (0,92 kg) **7MH7724-1AY**
3.19 lb (1,44 kg) **7MH7724-1BA**
4.56 lb (2,07 kg) **7MH7724-1BB**
6.29 lb (2,83 kg) **7MH7724-1BC**

Pour les bascules avec des largeurs de bande de 42" ou 1000 mm

2.38 lb (1,07 kg) **7MH7724-1BD**
3.71 lb (1,67 kg) **7MH7724-1BE**
5.35 lb (2,41 kg) **7MH7724-1BF**
7.31 lb (3,29 kg) **7MH7724-1BG**

Pour les bascules avec des largeurs de bande de 48" ou 1200 mm

2.72 lb (1,22 kg) **7MH7724-1BH**
4.23 lb (1,92 kg) **7MH7724-1BJ**
6.06 lb (2,75 kg) **7MH7724-1BK**
8.34 lb (3,75 kg) **7MH7724-1BL**

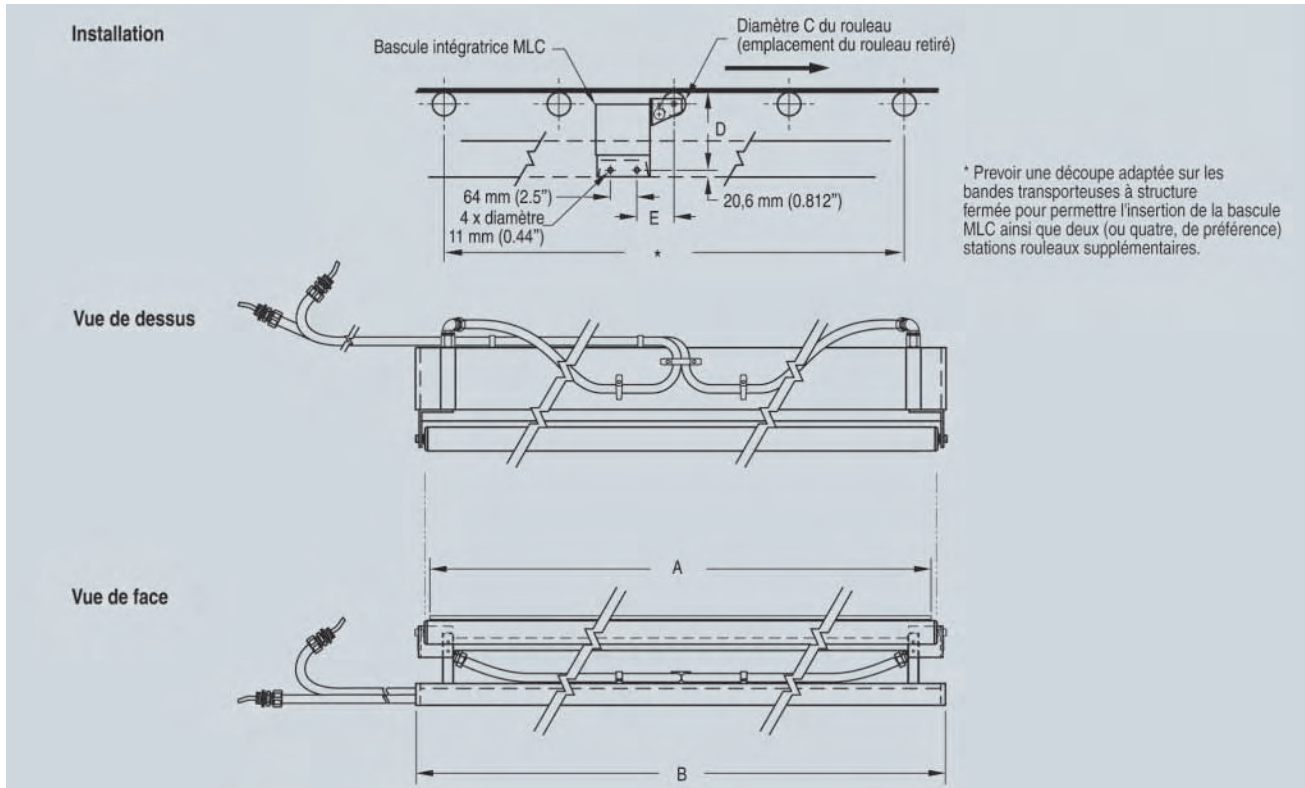
1) Disponible uniquement avec Largeur de la bande/Construction de la bascule options 1G - 1M et 2G - 2M.

2) Disponible avec Largeur de bande/Construction de la bascule options 1G - 1M.

3) Disponible uniquement avec Largeur de la bande/Construction de la bascule options 1A - 1F et 2A - 2F.

C) Soumis à la réglementation applicable (export) AL: N, ECCN: EAR99.

Dessins cotés



Dimensions de la bascule MLC

Dimensions impériales

Dimension de la bascule	Largeur rouleaux A	Dimension B	Dimension C	Dimension D	Dimension E
18" (457 mm)	18" (457 mm)	19" (483 mm)	1.90" (48,3 mm)	6.19" (157 mm)	3.5" (89 mm)
24" (610 mm)	24" (610 mm)	25" (635 mm)	1.90" (48,3 mm)	6.19" (157 mm)	3.5" (89 mm)
30" (762 mm)	30" (762 mm)	31" (787 mm)	1.90" (48,3 mm)	6.19" (157 mm)	3.5" (89 mm)
36" (914 mm)	36" (914 mm)	37" (940 mm)	1.90" (48,3 mm)	6.19" (157 mm)	3.5" (89 mm)
42" (1067 mm)	42" (1067 mm)	43" (1092 mm)	1.90" (48,3 mm)	6.19" (157 mm)	3.5" (89 mm)
48" (1219 mm)	48" (1219 mm)	49" (1245 mm)	1.90" (48,3 mm)	6.19" (157 mm)	3.5" (89 mm)

Dimensions métriques

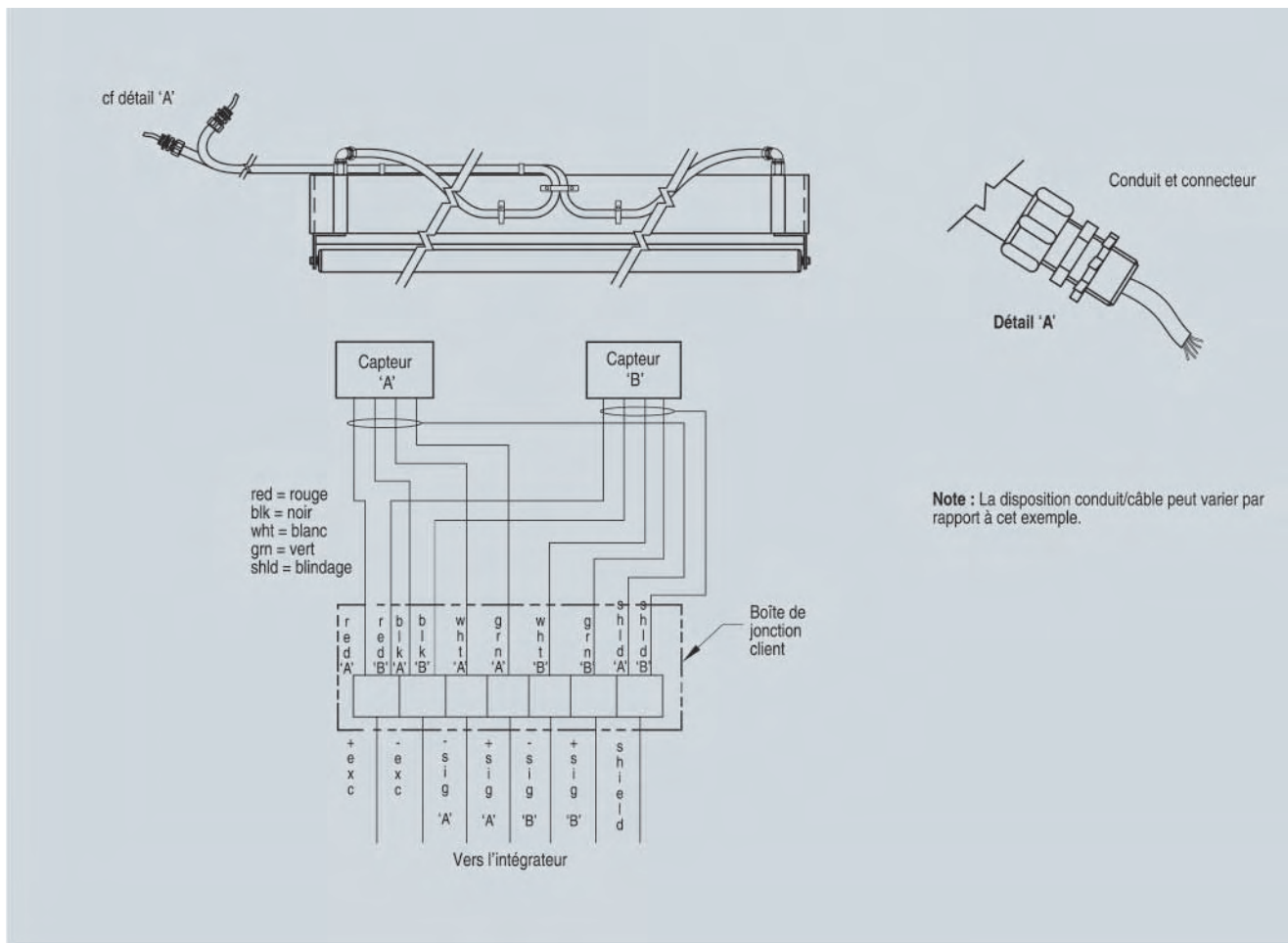
Dimension de la bascule	Largeur rouleaux A	Dimension B	Dimension C	Dimension D	Dimension E
450 mm (17.72")	450 mm (17.72")	500 mm (19.69")	50 mm (1.97")	158 mm (6.22")	96 mm (3.78")
500 mm (19.69")	500 mm (19.69")	550 mm (21.65")	50 mm (1.97")	158 mm (6.22")	96 mm (3.78")
650 mm (25.59")	650 mm (25.59")	700 mm (27.56")	50 mm (1.97")	158 mm (6.22")	96 mm (3.78")
800 mm (31.50")	800 mm (31.50")	850 mm (33.46")	50 mm (1.97")	158 mm (6.22")	96 mm (3.78")
1000 mm (39.37")	1000 mm (39.37")	1050 mm (41.34")	60 mm (2.36")	158 mm (6.22")	96 mm (3.78")
1200 mm (47.24")	1200 mm (47.24")	1250 mm (49.21")	60 mm (2.36")	158 mm (6.22")	96 mm (3.78")

Pesage sur bande

Bascules intégratrices Milltronics

Milltronics MLC

Schémas de connexion



Raccordements de la bascule MLC